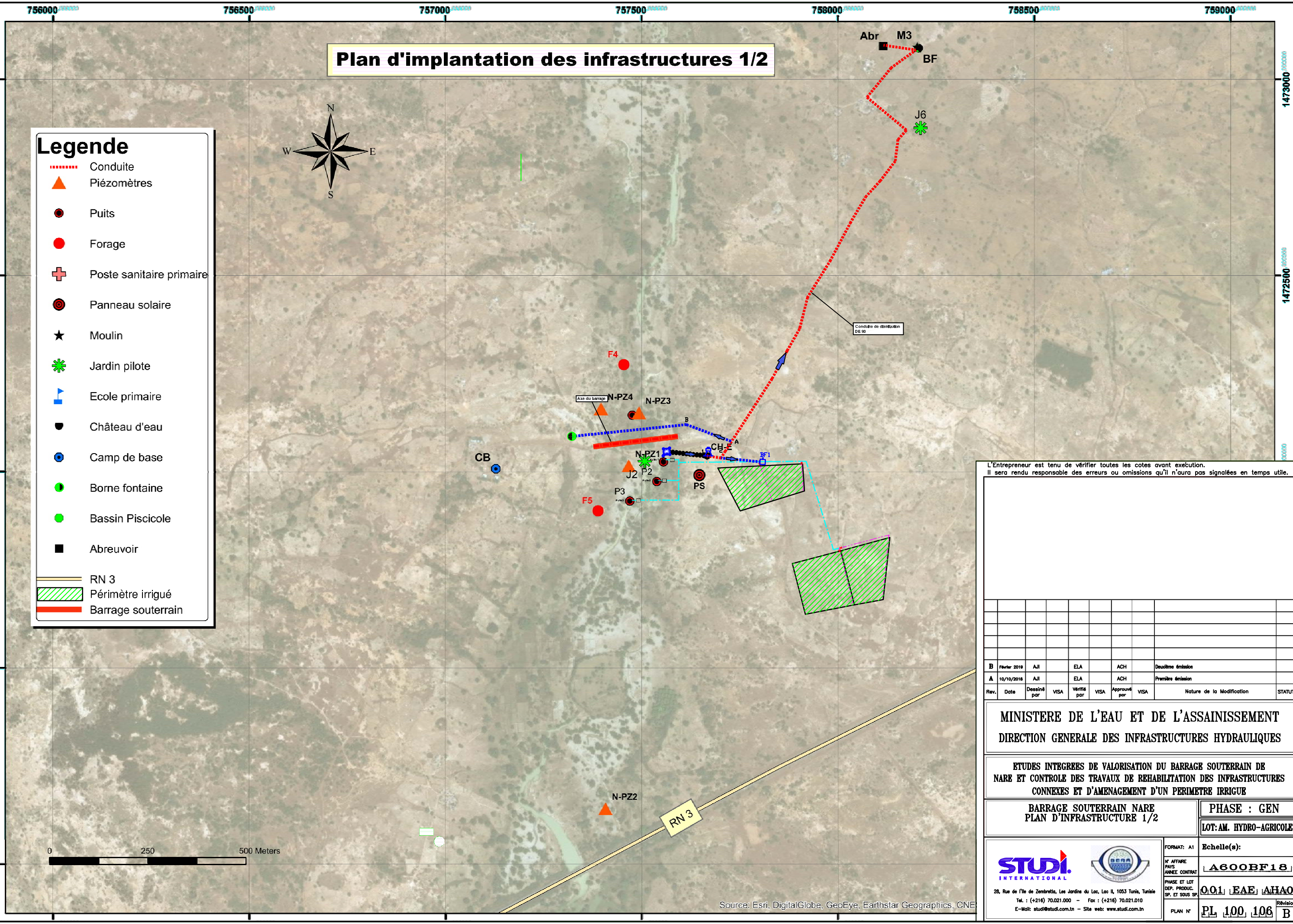
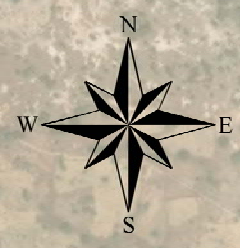


Plan d'implantation des infrastructures 1/2

- ## Legende
- ⋯ Conduite
 - ▲ Piézomètres
 - Puits
 - Forage
 - + Poste sanitaire primaire
 - ⊙ Panneau solaire
 - ★ Moulin
 - ✱ Jardin pilote
 - ▢ Ecole primaire
 - Château d'eau
 - Camp de base
 - Borne fontaine
 - Bassin Piscicole
 - Abreuvoir
 - RN 3
 - Périmètre irrigué
 - Barrage souterrain



L'Entrepreneur est tenu de vérifier toutes les cotes avant exécution.
Il sera rendu responsable des erreurs ou omissions qu'il n'aura pas signalées en temps utile.

Rev.	Date	Dessiné par	VISA	Vérifié par	VISA	Approuvé par	VISA	Nature de la Modification	STATUT
B	Février 2019	AJI		ELA		ACH		Deuxième émission	
A	10/10/2018	AJI		ELA		ACH		Première émission	

MINISTERE DE L'EAU ET DE L'ASSAINISSEMENT
DIRECTION GENERALE DES INFRASTRUCTURES HYDRAULIQUES

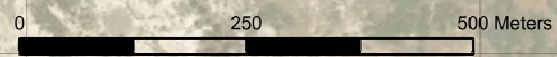
ETUDES INTEGREES DE VALORISATION DU BARRAGE SOUTERRAIN DE NARE ET CONTROLE DES TRAVAUX DE REHABILITATION DES INFRASTRUCTURES CONNEXES ET D'AMENAGEMENT D'UN PERIMETRE IRRIGUE

BARRAGE SOUTERRAIN NARE
PLAN D'INFRASTRUCTURE 1/2

PHASE : GEN
LOT: AM. HYDRO-AGRICOLE

28, Rue de l'île de Zembretta, Les Jardins du Lac, Loc II, 1053 Tunis, Tunisie
Tel. : (+216) 70.021.000 - Fax : (+216) 70.021.010
E-Mail: studi@studi.com.tn - Site web: www.studi.com.tn

FORMAT: A1	Echelle(s):
N° AFFAIRE PAYS ANNEE CONTRAT	A600BF18
PHASE ET LOT DEP. PRODUIC. SP. ET SOUS SP.	001 EAE AHAO
PLAN N°	PL 100, 106
	Révision B



Source: Esri, DigitalGlobe, GeoEye, Earthstar Geographics, CNE